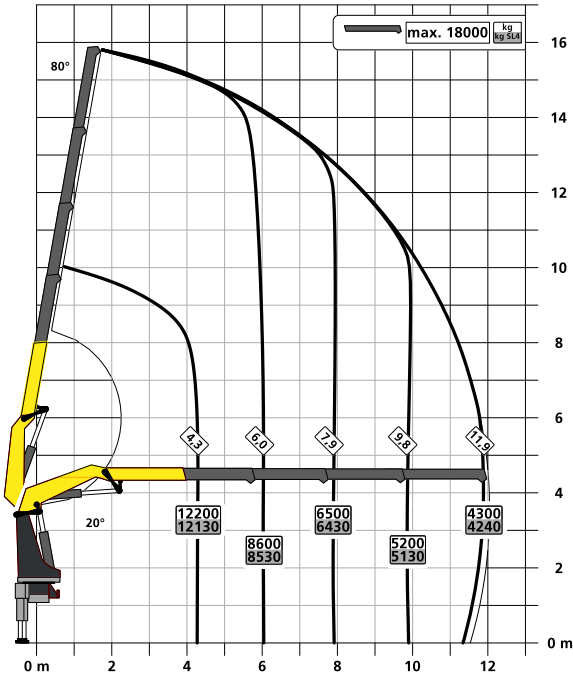


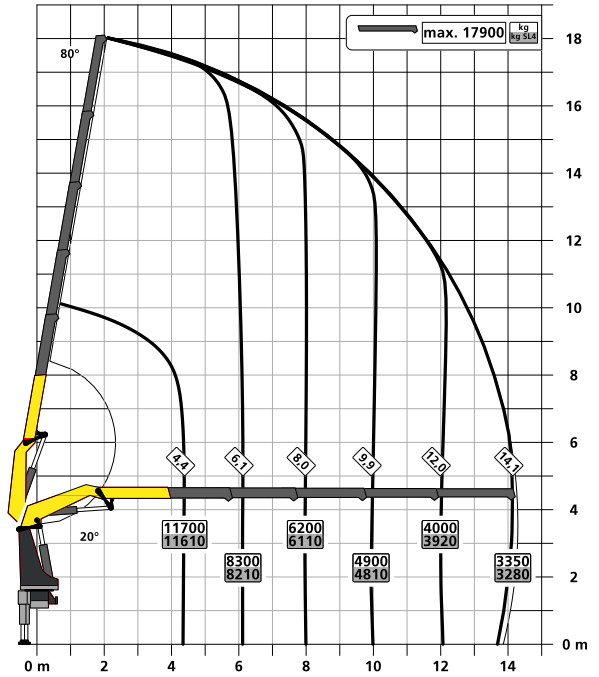


DIAGRAMMES DE CAPACITÉ

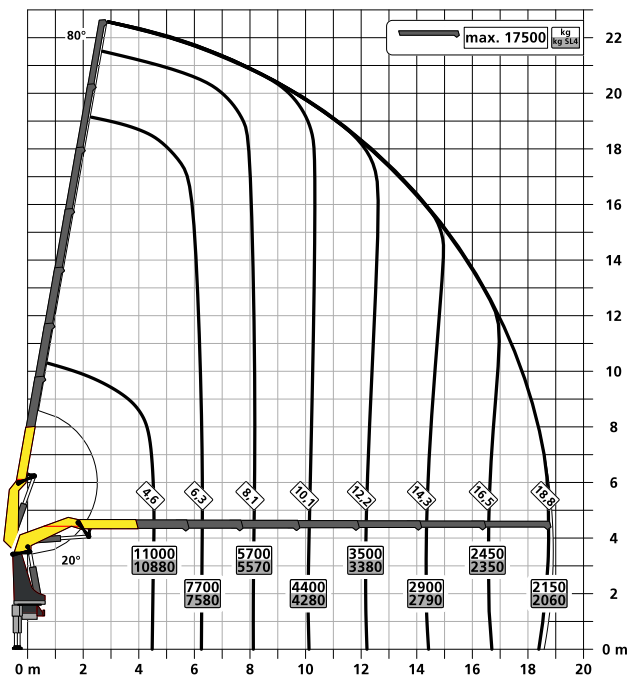
C



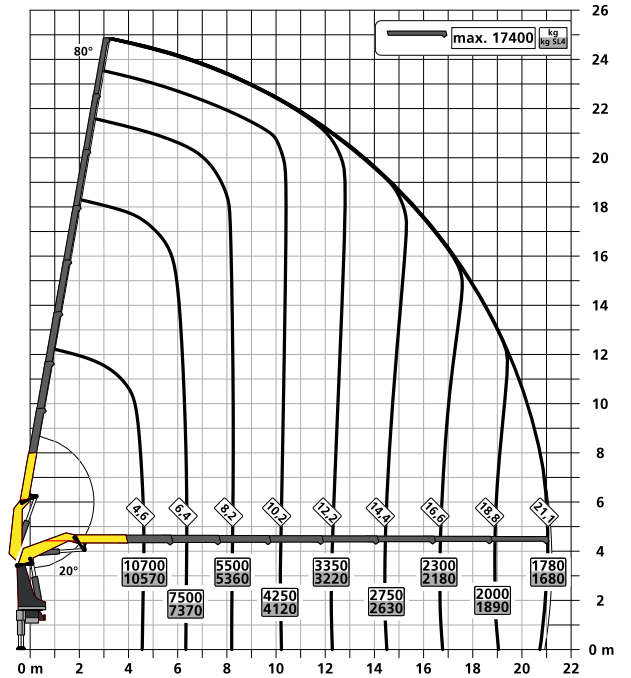
D



F



G



ÉQUIPEMENT

STANDARD

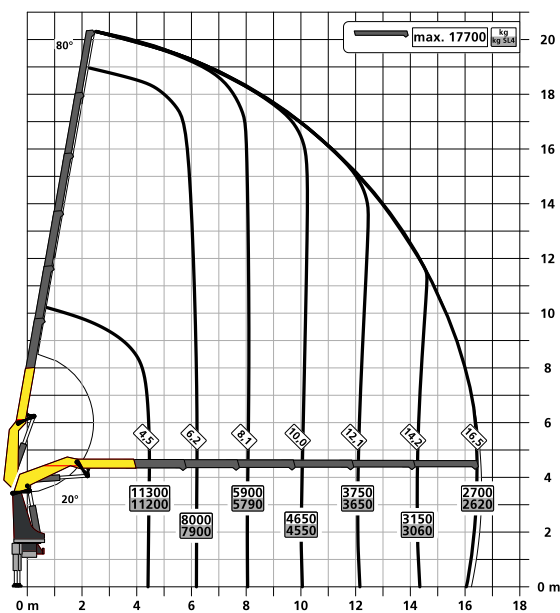
- PALCOM P7
- DÉBIT
- PALTRONIC 180
- Distributeur LX-6
- Soft Stop
- High Power Lifting System S-HPLS (+15 %)
- Powerlink Plus
- DPS-Plus au niveau du fly-jib
- Inclination Angle Monitoring IAM (Contrôle de l'angle d'inclinaison)
- Slewing Angle Monitoring SAM (Contrôle de l'angle de rotation)
- Boom Angle Monitoring BAM (Contrôle de l'angle de la flèche)
- Stabilizer Extension Monitoring SEM (Contrôle de l'extension des stabilisateurs)

SUR OPTION

- LEVELING ASSISTANT
- P-FOLD
- SMART CONTROL
- MEMORY POSITION
- Paniers nacelle
- Fall Protection Mode FPM (Mode antichute)
- Active Oscillation Suppression AOS
- High Performance Stability Control HPSC-PLUS LOAD | GEOM | FSTAB
- Synchronised Rope Control SRC
- Rope Tension Control RTC
- Dual Power System Continuous DPS-C au niveau du fly-jib avec BEM
- Mechanical Extension Monitoring MEXT (contrôle de l'extension mécanique)
- Fonction de pesée de la charge WEIGH
- Boom Extension Monitoring BEM (Contrôle de l'extension de la flèche)
- Multifunction adapter fly jib MFA-J (adaptateur multifonction du fly-jib)
- Treuil à câble 2,5 t/3,5 t

FLY-JIB

Version	PJ 090	PJ 150
PK 580 TEC E		C, E
PK 580 TEC F	B, C	C, E
PK 580 TEC G	B, C	

E


DONNÉES TECHNIQUES

EN 12999 HC1 HD5/S1

Couple de levage max.	55,5 mt/544,8 kNm
Capacité de levage max.	20 000 kg/196,2 kN
Portée hydraulique max.	21,2 m
Portée max. avec fly-jib et extension mec. (JV1)	33,7 m
Angle de rotation	continuous
Couple de rotation	5,9 mt/57,9 kNm
Écartement des stabilisateurs (Std.)	7,8 m
Espace nécessaire au montage (Std.)	1,44 m
Largeur de la grue repliée	2,55 m
Pression de service max.	385 bar
Capacité recommandée de la pompe	de 90 l/min à 120 l/min
Poids mort (Std.)	4 670 kg



UNE PORTÉE IMBATTABLE GRÂCE AU FLY-JIB

